

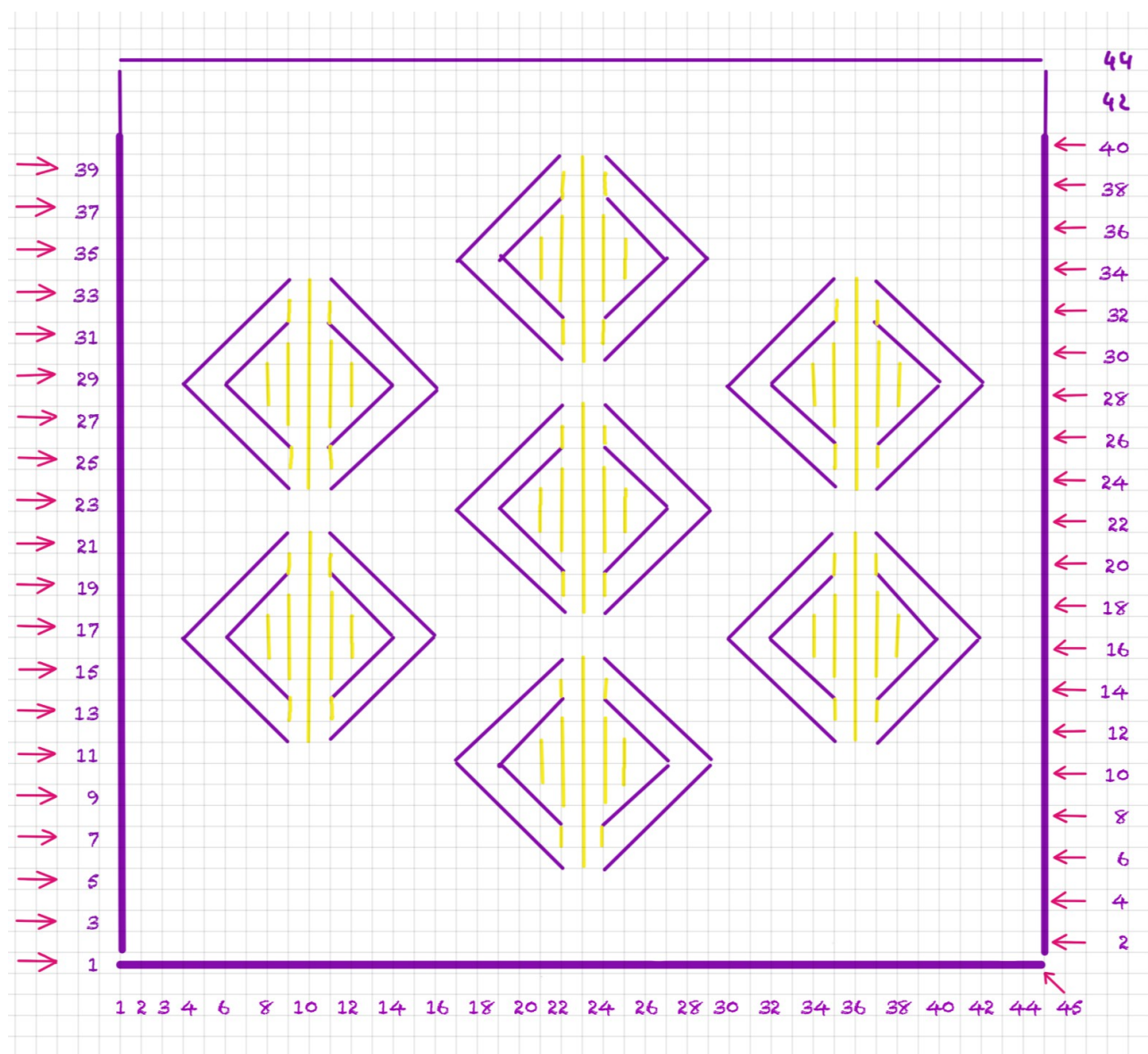
Hallo, schön das du dich für diese Anleitung entschieden hast.

Diese stelle ich dir kostenlos zur Verfügung, da ich diese für das YouTube Video entwickelt habe. Schau dir das Video in aller Ruhe an und arbeite danach.

Am Anfang siehst du das Schema und die schriftliche Anleitung für die komplette Decke. Danach folgt das Schema, welches im Video gezeigt wird.

Ich freue mich über jedes Foto, welches mich erreicht. Egal ob du das Muster für eine Decke oder einen Schal verwendet hast. Sei kreativ :-)

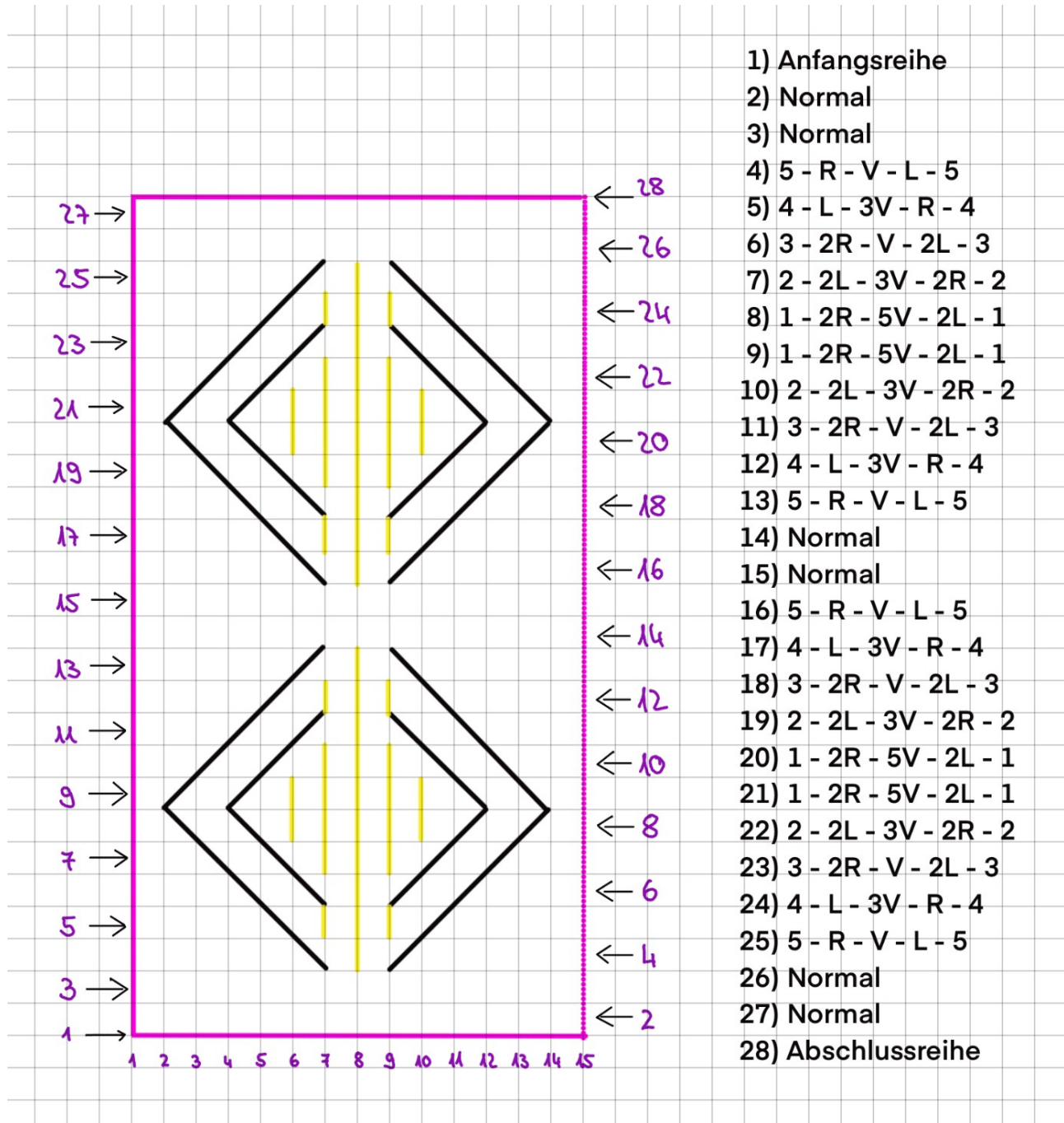
Eine Weitergabe der Anleitung (auch auszugsweise) ist ausdrücklich untersagt. Gerne kannst du jemanden den Link zu meiner Seite schicken.



Streich dir immer wieder deine schon gearbeiteten Maschen durch.  
Das macht es deutlich einfacher, den Überblick zu behalten.

- 1) Anfangsreihe
- 2) Normal
- 3) Normal
- 4) Normal
- 5) Normal
- 6) 20 - R - V - L - 20
- 7) 19 - L - 3V - R - 19
- 8) 18 - 2R - V - 2L - 18
- 9) 17 - 2L - 3V - 2R - 17
- 10) 16 - 2R - 5V - 2L - 16
- 11) 16 - 2R - 5V - 2L - 16
- 12) 7 - R - V - L - 5 - 2L - 3V - 2R - 5 - R - V - L - 7
- 13) 6 - L - 3V - R - 5 - 2R - V - 2L - 5 - L - 3V - R - 6
- 14) 5 - 2R - V - 2L - 5 - L - 3V - R - 5 - 2R - V - 2L - 5
- 15) 4 - 2L - 3V - 2R - 5 - R - V - L - 5 - 2L - 3V - 2R - 4
- 16) 3 - 2R - 5V - 2L - 13 - 2R - 5V - 2L - 3
- 17) 3 - 2R - 5V - 2L - 13 - 2R - 5V - 2L - 3
- 18) 4 - 2L - 3V - 2R - 5 - R - V - L - 5 - 2L - 3V - 2R - 4
- 19) 5 - 2R - V - 2L - 5 - L - 3V - R - 5 - 2R - V - 2L - 5
- 20) 6 - L - 3V - R - 5 - 2R - V - 2L - 5 - L - 3V - R - 6
- 21) 7 - R - V - L - 5 - 2L - 3V - 2R - 5 - R - V - L - 7
- 22) 16 - 2R - 5V - 2L - 16
- 23) 16 - 2R - 5V - 2L - 16
- 24) 7 - R - V - L - 5 - 2L - 3V - 2R - 5 - R - V - L - 7
- 25) 6 - L - 3V - R - 5 - 2R - V - 2L - 5 - L - 3V - R - 6
- 26) 5 - 2R - V - 2L - 5 - L - 3V - R - 5 - 2R - V - 2L - 5
- 27) 4 - 2L - 3V - 2R - 5 - R - V - L - 5 - 2L - 3V - 2R - 4
- 28) 3 - 2R - 5V - 2L - 13 - 2R - 5V - 2L - 3
- 29) 3 - 2R - 5V - 2L - 13 - 2R - 5V - 2L - 3
- 30) 4 - 2L - 3V - 2R - 5 - R - V - L - 5 - 2L - 3V - 2R - 4
- 31) 5 - 2R - V - 2L - 5 - L - 3V - R - 5 - 2R - V - 2L - 5
- 32) 6 - L - 3V - R - 5 - 2R - V - 2L - 5 - L - 3V - R - 6
- 33) 7 - R - V - L - 5 - 2L - 3V - 2R - 5 - R - V - L - 7
- 34) 16 - 2R - 5V - 2L - 16
- 35) 16 - 2R - 5V - 2L - 16
- 36) 17 - 2L - 3V - 2R - 17
- 37) 18 - 2R - V - 2L - 18
- 38) 19 - L - 3V - R - 19
- 39) 20 - R - V - L - 20
- 40) Normal
- 41) Normal
- 42) Normal
- 43) Normal
- 44) Abschlußreihe

Hier nun das „kleine“ Schema vom Video...



Wenn du noch Fragen dazu haben solltest, schreib mich einfach an. Ich versuche dir zu helfen :-)



